

# **CELLULE ATELIER**

**162 / 192 CPM**

**162 / 192 CPM ECO**



## Caractéristiques principales

	<u>162CPM</u>	<u>192CPM</u>
Hauteur de travail	: 16,00 m	19,20m
Déport maximum	: 10,30 m	13,40m
Pendulaire	: 135°	135°
Rotation tourelle	: 400°nc	400°nc
Capacité de charge	: 200 kg	200 kg (265 kg)
Panier rotatif	: 2 x 90°	2 x 90°



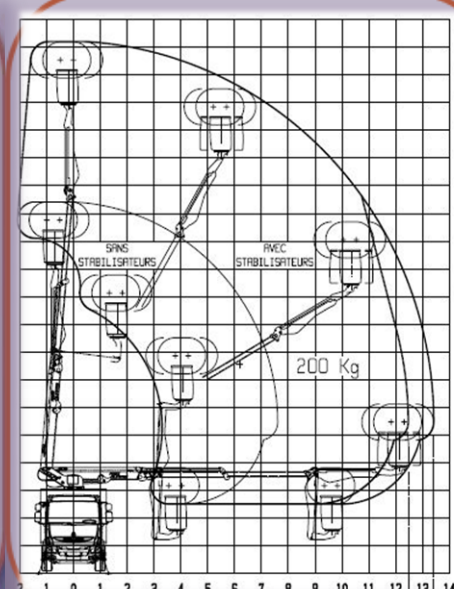
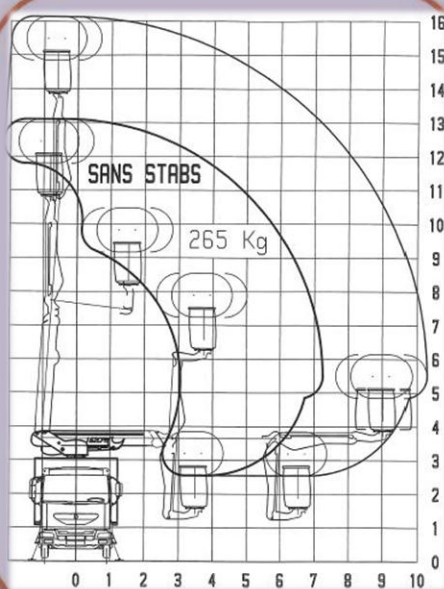
## Fourniture de base

- Stabilisation en H 5°
- Fonctionnement sans stabilisateur (Option)
- Commandes hydrauliques proportionnelles
- Panier isolé 1000V à ouverture totale
- Arrêt / démarrage moteur du camion depuis la nacelle
- Allonge de courant en nacelle
- Compteur horaire



## Options

- Pack écologique
- Aménagement intérieur
- Porte candélabre
- Porte échelle
- Caisse tronquée
- Signalisation
- ...



  
**France**  
**Elevateur**  
**Benelux**