

FOURGON NACELLE

111 F - 111 F ECO



Caractéristiques principales

Hauteur de travail	: 11,10 m
Hauteur plateforme	: 9,10 m
Déport maximum	: 6,80 m
Rotation tourelle	: 310° nc
Capacité de charge	: 120 kg



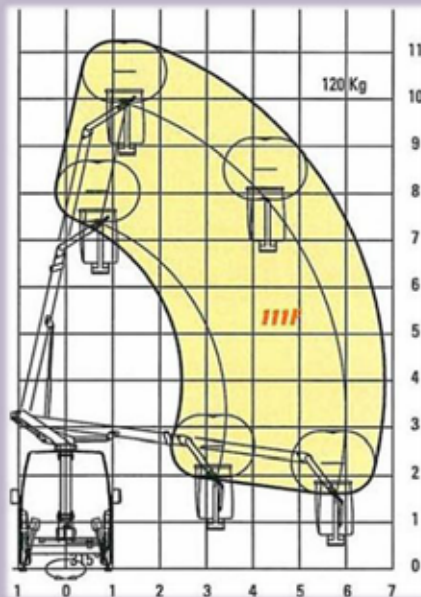
Fourniture de base

Fonctionnement sans stabilisateur de série
Commandes hydrauliques proportionnelles
Panier isolé 1000V à ouverture totale
Arrêt / démarrage moteur du camion depuis la nacelle
Allonge de courant en nacelle
Compteur horaire



Options

Pack écologique
Aménagement intérieur
Porte échelle
Signalisation
Volet arrière
...




France
Élévateur
Benelux